



Aula de niños del Grupo Escolar Pablo Iglesias. Se corresponde con el aula que está junto a la Dirección (mirando hacia la Avda. de Burgos).



Aula de niñas del Grupo Escolar Pablo Iglesias. Se corresponde con el aula que está en la esquina que da al cuartel de la Policía Municipal (Avda. de Burgos).



Comedor escolar del Grupo Escolar Pablo Iglesias. Es de resaltar lo bonito que era el alicatado de las paredes y columnas, así como las baldosas de suelo. Estaba situado en el edificio de Infantil. En estos últimos años, se instaló una rampa para acceder a este aula.



Exterior del Grupo Escolar Pablo Iglesias, mirando hacia la calle de La Victoria. Es lamentable que no se hayan conservado los preciosos porches, que lucían en esta fachada. Inaugurado el sábado, día 15 de Abril de 1933. Constaba de 11 secciones, biblioteca escolar, biblioteca pública, cantina escolar y vivienda para la Portera.

(Datos encontrados en el Archivo Municipal de Valladolid)



Obras de remodelación del Colegio, perteneciente a la denominación de “Gonzalo de Córdoba”. Como se puede apreciar había mucha variedad de árboles, que con el paso del tiempo y acondicionamiento del patio, se han ido eliminando. En primer término, a la izquierda, se ven las obras de la construcción del edificio del Gimnasio.



Fachada del edificio principal del Colegio, que mira hacia la calle de La Victoria, en la actualidad. Se puede apreciar en sus paredes el lugar en donde se encontraban los antiguos porches.





Remodelación del edificio de Ed. Infantil en la época correspondiente a la denominación de “Gonzalo de Córdoba”. La foto está tomada desde la Avda. de Burgos



Edificio de Ed. Infantil en la actualidad. Como se puede ver, luce majestuoso. La foto está tomada desde la Avda. de Burgos. Es de destacar lo bonito la madera del alero del tejado



Edificio de Ed. Infantil en la actualidad, visto desde la calle de La Victoria. Luce precioso desde cualquier punto de vista.



Remodelación del edificio Principal con la denominación de la época de "Gonzalo de Córdoba". La vegetación era muy abundante. Corresponde a la entrada por la Avda. de Burgos.





El edificio Principal en la actualidad. Muy bonito y con bastante arbolado, que lo engalana mucho más. Corresponde a la entrada por la Avda. de Burgos. En la parte superior de la puerta, aún lucen los alicatados con el nombre de “NIÑOS”, que se conservan desde su origen.



Remodelación del edificio Principal con la denominación de “Gonzalo de Córdoba”. La vegetación era abundante por todos los lados. La foto está hecha desde la Avda. de Burgos y corresponde con la antigua entrada de la zona de “NIÑAS”.



El edificio Principal en la actualidad. Corresponde a la entrada por la Avda. de Burgos. En la parte superior de la puerta, aún lucen los alicatados con el nombre de “NIÑAS”, que se conservan desde su origen. Al tener menos arbolado el Colegio luce radiante.

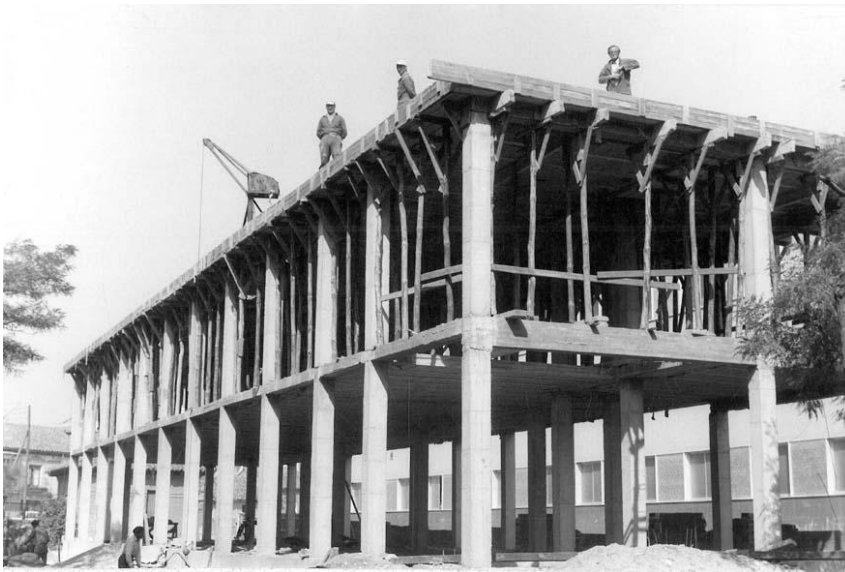


Armazón de la construcción del edificio del Gimnasio. Foto hecha desde la calle de La Victoria





El edificio del Gimnasio en la actualidad. Detrás se pueden ver El Centro Cívico y El Cuartel de la Policía Municipal. Foto hecha desde la calle de La Victoria



Armazón de la construcción del edificio del Gimnasio, visto desde la Avda. de Burgos. Se pueden apreciar detrás la casa de la Portera, edificio del Indal y antiguas casas de la calle de La Victoria.





Edificio del Gimnasio, visto desde la Avda. de Burgos, en la actualidad Se pueden apreciar detrás el edificio del Centro Cívico y las modernas casas de la calle de La Victoria y plaza del Cosmos.



Armazón de la Construcción del edificio del Gimnasio, visto desde la calle de San Sebastián. Al fondo la antigua casa de la Portera.



Remodelación interior del Colegio con la denominación de “Gonzalo de Córdoba”. La foto corresponde al vestíbulo de la Dirección, en el edificio Principal. Al fondo se aprecia una puerta en un tabique, de nueva construcción, que se puso en el pasillo, para crear un aula, debido a la gran cantidad de alumnos que había en aquellos años.



Pasillo de la planta baja del edificio Principal. Foto hecha desde el vestíbulo de la Dirección. Se puede apreciar el pasillo sin el tabique de la foto-19, donde se había creado un aula, aunque aún quedan los bordes de dicho tabique





Foto del aula nueva que se creó en el pasillo de la planta baja del edificio Principal. La foto está hecha desde el interior del aula. Se puede apreciar que fue cuando se instaló el nuevo sistema de calefacción



Remodelación del interior del edificio Principal. La foto corresponde al vestíbulo de la Dirección. Se aprecia la escalera, los servicios, la sala de Profesores y la entrada al edificio



Remodelación del interior del edificio Principal. La foto corresponde al aula que está en la primera planta, encima del vestíbulo de la Dirección. Por las ventanas de este aula, se pueden ver las ventanas de la planta superior del edificio de Infantil. Como en el resto de aulas, se instaló el nuevo sistema de calefacción.



Instalación del depósito de gasóleo para la calefacción. Al fondo las antiguas casas de la calle de La Victoria.